

An architectural rendering of a modern swimming pool complex. The scene features a large, multi-level pool area with various platforms and a central fountain. To the right, there is a prominent structure with multiple white, winding water slides. In the background, a modern building with a facade of vertical wooden slats and a glass section is visible. The entire pool area is enclosed by a glass safety fence. The foreground shows a paved walkway and a patch of green grass.

REWITALIZACJA KĄPIELISKA MIEJSKIEGO W ELBLĄGU

**ETAP 1.
CRW DOLINKA
LATA 2014-2015**

**ETAP 3.
KĄPIELISKO
LATA 2023-2025**

**ETAP 4.
ZBIÓRNIK RETENCYJNY
I DO SPORTÓW WODNYCH
LATA 2026-2027**

**ETAP 2.
PARK DOLINKA
LATA 2020-2021**

Koncepcja – 2016 rok

Autor projektu rewitalizacji kąpieliska miejskiego w Elblągu został wybrany w wyniku konkursu publicznego na opracowanie koncepcji programowo-przestrzennej rewitalizacji otwartego kąpieliska miejskiego w Elblągu

REWITALIZACJA KĄPIELISKA MIEJSKIEGO W ELBLĄGU PRZY UL. MONIUSZKI - ETAP STUDIALNY 2016r



REWITALIZACJA KĄPIELISKA MIEJSKIEGO - ETAP STUDIALNY 2016r

KONCEPCJA ZAGOSPODAROWANIA ZESPOŁU BASENÓW ORAZ TERENÓW REKREACYJNYCH BULWARÓW WZDŁUŻ RZĘKI KUMIELI

Dokumentacja projektowa – 2017 rok

Dokumentację projektowo-kosztorysową rewitalizacji północnej niecki kąpieliska opracowało biuro projektowe Architekci PL Jerzy Hnat z siedzibą w Gliwicach.

Aktualizacja dokumentacji projektowej – 2023 rok

Aktualizację wykonało biuro projektowe Architekci PL
Jerzy Hnat z siedzibą w Gliwicach.

Przetarg na wykonanie robót – 2023 rok

Przetarg ogłoszono w marcu 2023 r.

Finansowanie inwestycji

Koszt inwestycji: **90,534 mln zł**

Dofinansowanie: **64,998 mln zł** **(71,8%)**

Dofinansowanie z Programu Rządowego Fundusz Polski Ład:
Program Inwestycji Strategicznych, edycja 2.

Kąpielisko

Teren inwestycyjny obejmuje 35 254 m²



**REWITALIZACJA KAPIELISKA
MIEJSKIEGO - ZAKRES REALIZACYJNY**

TEREN KAPIELISKA MIEJSKIEGO:

- TEREN:
 - OGRODZONY
 - OŚWIETLONY I MONITOROWANY
 - DOSTĘPNY DLA OSÓB Z NIEPEŁNOSPRAWNOŚCIAMI
Powierzchnia wydzielonego obszaru kąpieliska: 21924 m²

- Ponadto w zakres realizacji wchodzi:
 - dodatkowe parkingi dla samochodów osobowych
 - parkingi dla autokarów
 - ścieżki rowerowe
 - chodniki, place
 - zagospodarowanie zieleni
 - infrastruktura techniczna i technologiczna
ŁĄCZNIE TEREN INWESTYCJI obejmuje 35254 m²

BUDYNEK PÓŁNOCNY

- WEJŚCIE - BRAMA PÓŁNOCNA
 - kasy i bramki wejściowe
 - zespół szatni i toalet
 - część technologiczna

ZESPÓŁ BOISK REKREACYJNYCH

- BOISKO DO KOMETKI
 - BOISKA DO PIŁKI PLAŻOWEJ
Powierzchnia: 1083 m²

PLAC ZABAW DLA DZIECI

Powierzchnia 289 m²

BASEN - BRODZIK DLA MŁODSZYCH DZIECI

- GŁĘBOKOŚĆ 0-30cm
 - ZABAWKI I ATRAKCJE WODNE
 - WYSPA Z ZAGŁEM
Powierzchnia lustra wody: 251 m²

GŁÓWNA NIECKA BASENOWA

- CZĘŚĆ REKREACYJNA Z LICZNYMI ATRAKCJAMI WODNYMI - gł. do 1,2m
 - CZĘŚĆ PŁYWAČKA - gł. do 1,8m
 - RWAČA RZĘKA - gł. 1,3m
 - WYSPA PODWODNA z fontannami
 - TARAS nad komorą technologiczną
Powierzchnia lustra wody: 1739 m²

ZESPÓŁ ZJEŻDŻALNI WODNYCH

- zjeżdżalnia TURBO
 - zjeżdżalnia KAMIKAZE
 - zjeżdżalnia RODZINNA
 - zjeżdżalnia ANAKONDA
 - zjeżdżalnia PONTONOWA
 Wszystkie zjeżdżalnie posiadają własne baseny hamownicze

STREFA "CZYSZTEJ STOPY"

- STREFA WYDZIELONA ZA POMOCĄ PASMA SIEDZISK
 - WEJŚCIA PRZEZ BRODZIKI WEJŚCIOWE
 - NAWIERZCHNIA Z BIAŁEJ KOSTKI BETONOWEJ

**KOMUNIKACJA - CHODNIKI WOKÓŁ STREFY
BASENOWEJ**

BUDYNEK ZACHODNI

- WEJŚCIE - BRAMA ZACHODNIA
 - kasy i bramki wejściowe
 - zespół szatni i toalet
 - część administracyjna
 - TARAS ZE STREFĄ MAŁEJ GASTRONOMII

STREFA WYPOCZYNKOWA TRAWIASTA

Powierzchnia około 7000m²

STREFA FOODTRUCK

Infrastruktura basenowa

- główna niecka basenowa
- brodzik dla młodszych dzieci
- pięć zjeżdżalni wodnych
- zespół boisk rekreacyjnych
- plac zabaw dla dzieci
- trawiasta strefa wypoczynkowa
- zaplecze sanitarne i technologiczne
- strefa foodtruck

Zagospodarowanie terenu

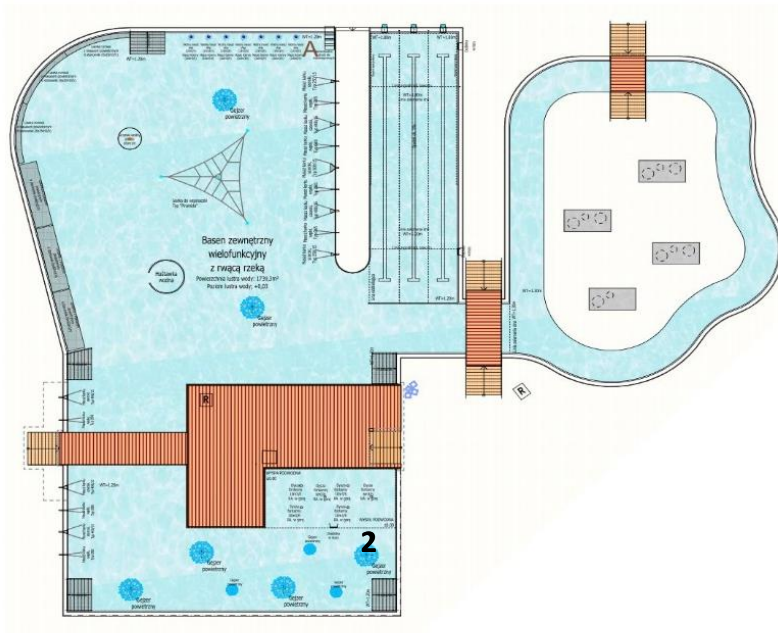
- rozbudowa parkingów
- chodniki, place
- ogrodzenie terenu
- zagospodarowanie zieleni

Główna niecka basenowa

- część rekreacyjna z licznymi atrakcjami wodnymi
- część pływacka
- rwąca rzeka

Powierzchnia lustra wody: 1739 m²

Głębokość od 1,2 m do 1,8 m



GLÓWNA NIECKA BASENOWA

Materiał niecek basenowych: stal nierdzewna
Powierzchnia lustra wody: 1739 m²

Niecka podzielona została na:
- część rekreacyjną z atrakcjami wodnymi
- część pływacką
- rwącą rzekę

W obrębie niecki zlokalizowana jest komora technologiczna z tarasem
Taras oraz wyspę nadwodną z leżankami połączono z plażą basenową kładkami ze schodami

- Atrakcje:
- wyspa podwodna
 - laweczki rurowe z masażem powietrznym
 - leżanki rurowe z masażem powietrznym
 - huśtawka wodna
 - masaże karku szerokie
 - masaże karku wąskie
 - gejzery powietrzne
 - wodne masaże stóp
 - masaże ściennie
 - dysze fontanny
 - dysze rwącej rzeki
 - siatka do wspinaczki wraz ze słupami
 - grzybek wodny.

Brodzik dla młodszych dzieci

Powierzchnia lustra wody: 251 m²
Głębokość od 0 cm do 30 cm



Zjeżdżalnie wodne

- zjeżdżalnia „Turbo”
- zjeżdżalnia „Kamikaze”
- zjeżdżalnia „Rodzinna”
- zjeżdżalnia „Anakonda”
- zjeżdżalnia „Pontonowa”



Zespół boisk rekreacyjnych

- boisko do kometki
- dwa boiska do piłki plażowej

Powierzchnia boisk: 1083 m²



Plac zabaw dla dzieci

Powierzchnia placu: 289 m²

